

SZKIC BUDYNKU MIESZKALNEGO, WIELORODZINNEGO

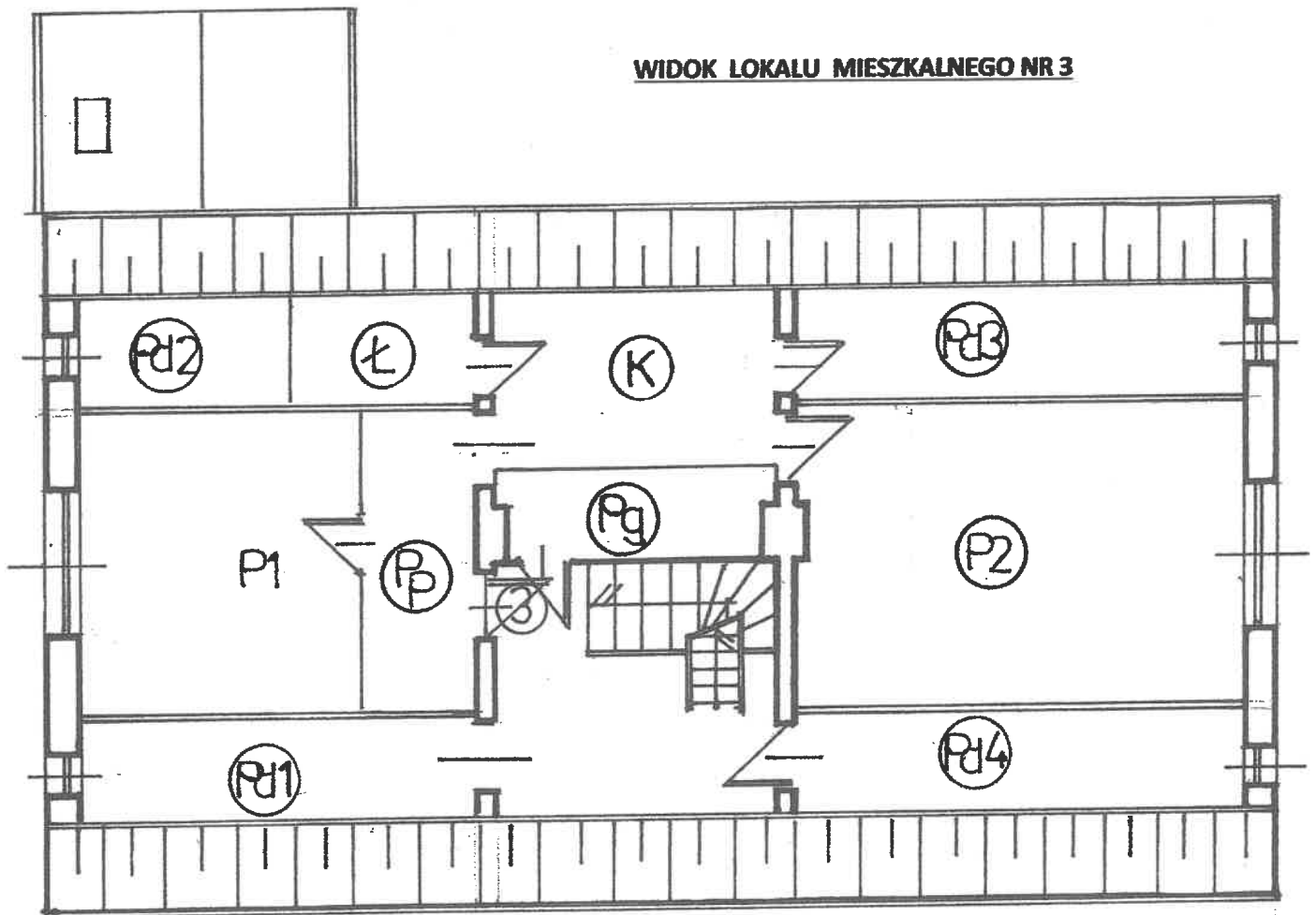
58-250 Pieszyce, Piskorzów 43

Dz. nr 327/1 o powierzchni 0,1086 ha.

Obręb: 0003 PISKORZÓW

I PIĘTRO - PODDASZE (II kondygnacja nadziemna)

WIDOK LOKALU MIESZKALNEGO NR 3



L.p.	funkcja pomieszczenia	Pow. użytkowa
P1	pokój	16,80 m ²
P2	pokój	29,34 m ²
K	kuchnia	9,88 m ²
Ł	łazienka	2,65 m ²
Pp	przedpokój	6,72 m ²
Pd2	poddasze	5,15 m ²
Pd3	poddasze	10,58 m ²
RAZEM:		81,12 m ²

UWAGA: częściami wspólnymi w budynku pozostają pomieszczenia oznaczone Pg, Pd1, Pd4, klatka schodowa, piwnica i strych.

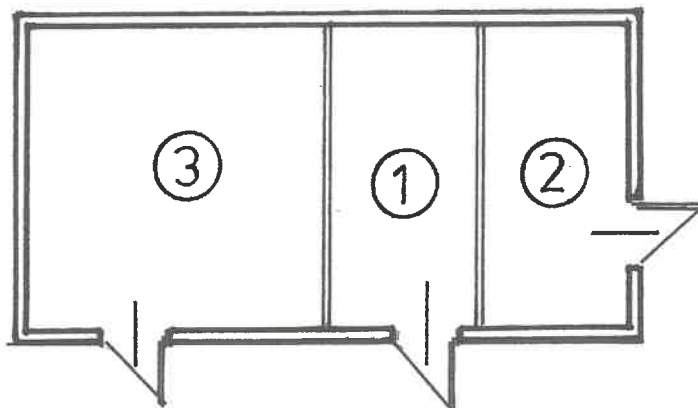
Piskorzów, 30 lipca 2021 r.

SZKIC BUDYNKU GOSPODARCZEGO (KOMÓRKI)

58-250 Pieszycy, Piskorzów 43

Dz. nr 327/1 o powierzchni 0,1086 ha.

Obręb: 0003 PISKORZÓW



Oznaczenie	Funkcja pomieszczenia	Pow. użytkowa
3	komórka przynależna do lokalu mieszkalnego nr 3	15,60 m ²
RAZEM:		15,60 m ²

Piskorzów, 30 lipca 2021 r.

