

## OGŁOSZENIE Nr 28/2019 O PRZETARGU

**Burmistrz Miasta i Gminy Pieszycy** zaprasza do publicznego przetargu ustnego nieograniczonego na sprzedaż nieruchomości położonych na terenie Gminy Pieszycy:

Lp.	Nr działki Nr KW	Położenie i opis	powierz- chnia działki ( ha)	Przeznaczenie w Planie Zagospodarowania Przestrzennego lub Studium	Cena wywoławcza (zł)	Wysokość wadium	Godzina przetargu
1	613 SW1D/0004 8047/1	<b>Położenie:</b> Gmina Pieszycy, wieś Piskorzów obręb Piskorzów <b>Opis:</b> Działka gruntu niezabudowana rolna <sup>(1)</sup> . Dostęp do drogi publicznej przez drogi wewnętrzne wymagające odtworzenia. Zapisana w ewidencji gruntów jako klasoużytki: Ps IV, Lz-PsIV	1.4852	R3 – użytki rolne <sup>(2)</sup> ZDL.4 – użytki leśne <sup>(2)</sup>	23.296,-	2.300,-	9 <sup>30</sup>
2	615 SW1D/0004 8047/1	<b>Położenie:</b> Gmina Pieszycy, wieś Piskorzów obręb Piskorzów <b>Opis:</b> Działka gruntu niezabudowana rolna <sup>(1)</sup> . Dostęp do drogi publicznej przez drogi wewnętrzne wymagające odtworzenia. Zapisana w ewidencji gruntów jako klasoużytki: Ps IV,	1.4952	R3 – użytki rolne <sup>(2)</sup>	23.611,-	2.400,-	10 <sup>00</sup>
3	112/13 112/14 112/15	<b>Położenie:</b> Gmina Pieszycy, miasto Pieszycy obręb Śródkowe <b>Opis:</b> Działki gruntu z których jedna zabudowana jest budynkiem gospodarczym (przewidzianym w planie do rozbiórki). Dostęp do drogi publicznej przez drogi wewnętrzne.	0.0107 0.0178 0.0311	MS 11 – tereny mieszkalnictwa średniointensywnego z usługami i garażami <sup>(2)</sup>	42.502,- <sup>(3)</sup>	4.200,-	10 <sup>30</sup>

<sup>(1)</sup> Działka jest nieruchomością rolną w rozumieniu przepisów ustawy o kształtowaniu ustroju rolnego (tekst jednolity Dz.U. z 2016, poz. 2052).

<sup>(2)</sup> przeznaczenie w Planie Zagospodarowania Przestrzennego.

<sup>(3)</sup> do ceny uzyskanej w drodze przetargu zostanie naliczony należny podatek VAT.

**poprzednie przetargi na zbycie wyżej opisanej nieruchomości zakończył się wynikiem negatywnym i odbyły się: I – 2.07.2019 r., II – 20.08.2019 r., III – 8.10.2019 r.**

**Nieruchomość jest wolna od wszelkich obciążeń i praw na rzecz osób trzecich.**

1. Przetarg odbędzie się w dniu **26 listopada 2019 r.** w Urzędzie Miasta i Gminy w Pieszycach, ul. Kościuszki 2, pok. nr 12 (I piętro).
2. Wnoszone wadium przyjmowane będzie w pieniądzu.
3. Wadium należy wpłacić na konto Urzędu Miasta i Gminy w Pieszycach:

**Bank Spółdzielczy nr 02 9527 0007 0036 6063 2000 0005**

Termin wpłacenia wadium wyznacza się do dnia **20 listopada 2019 r.**

Wadium wpłacone przez nabywcę zostanie zaliczone na poczet ceny nabycia nieruchomości.

#### **4. Warunkiem udziału w przetargu jest:**

wniesienie **WADIUM** w określonym wyżej terminie oraz okazanie Komisji Przetargowej przed otwarciem przetargu:

- osoby fizyczne - dowód tożsamości ,

- złożenie pisemnego oświadczenia o zapoznaniu się z ogłoszeniem o przetargu, warunkami przetargu i przyjęciu ich bez zastrzeżeń oraz o zapoznaniu się ze stanem technicznym nieruchomości, nieruchomością w terenie (gdyż granice nabywanej nieruchomości nie będą okazywane na koszt Urzędu), a także o rezygnacji z wszelkich roszczeń z tego wynikających,

- złożenie pisemnego oświadczenia o zapoznaniu się z warunkami nabycia nieruchomości rolnej wynikającymi z ustawy o kształtowaniu ustroju rolnego oraz, ich spełnieniu (tekst jednolity Dz. U. z 2016, poz. 2052) *dotyczy nieruchomości rolnych*

- osoby fizyczne będące w związku małżeńskim i posiadające umowną bądź ustawową wspólność majątkową pisemne oświadczenie współmałżonka o wyrażeniu przez niego zgody na nabycie nieruchomości po cenie wylicytowanej przez współmałżonka.
- osoby prawne oraz inne jednostki organizacyjne nie posiadające osobowości prawnej, a podlegające wpisowi do rejestru – aktualny wypis z właściwego rejestru, stosowne pełnomocnictwa, dowody tożsamości osób reprezentujących podmiot,
- cudzoziemcy w rozumieniu przepisów ustawy z dnia 24.03.1920 r. o nabywaniu nieruchomości przez cudzoziemców (tekst jednolity Dz. U. z 2017 r., poz. 2278) – obowiązani są przedstawić komisji zezwolenie Ministra Spraw Wewnętrznych i Administracji na nabycie nieruchomości,

5. Przed przystąpieniem do przetargu oferent powinien zapoznać się z nieruchomością, jej stanem technicznym, warunkami jej zagospodarowania oraz dokumentacją geodezyjną.

*Wgląd do mapy ewidencyjnej w celu zapoznania się z usytuowaniem działki można uzyskać na stronie publicznej [geoportal.gov.pl](http://geoportal.gov.pl)*

6. Należność za nieruchomość uzyskaną w drodze przetargu oraz koszty dokumentacji wymienione w protokole z przetargu, po odliczeniu wadium, należy wpłacić na konto Urzędu Miasta i Gminy w Pieszycach:

*należność za nieruchomość -* **Bank Spółdzielczy nr 83 9527 0007 0036 6063 2000 0002**  
*koszty dokumentacji -* **Bank Spółdzielczy nr 56 9527 0007 0036 6063 2000 0003**

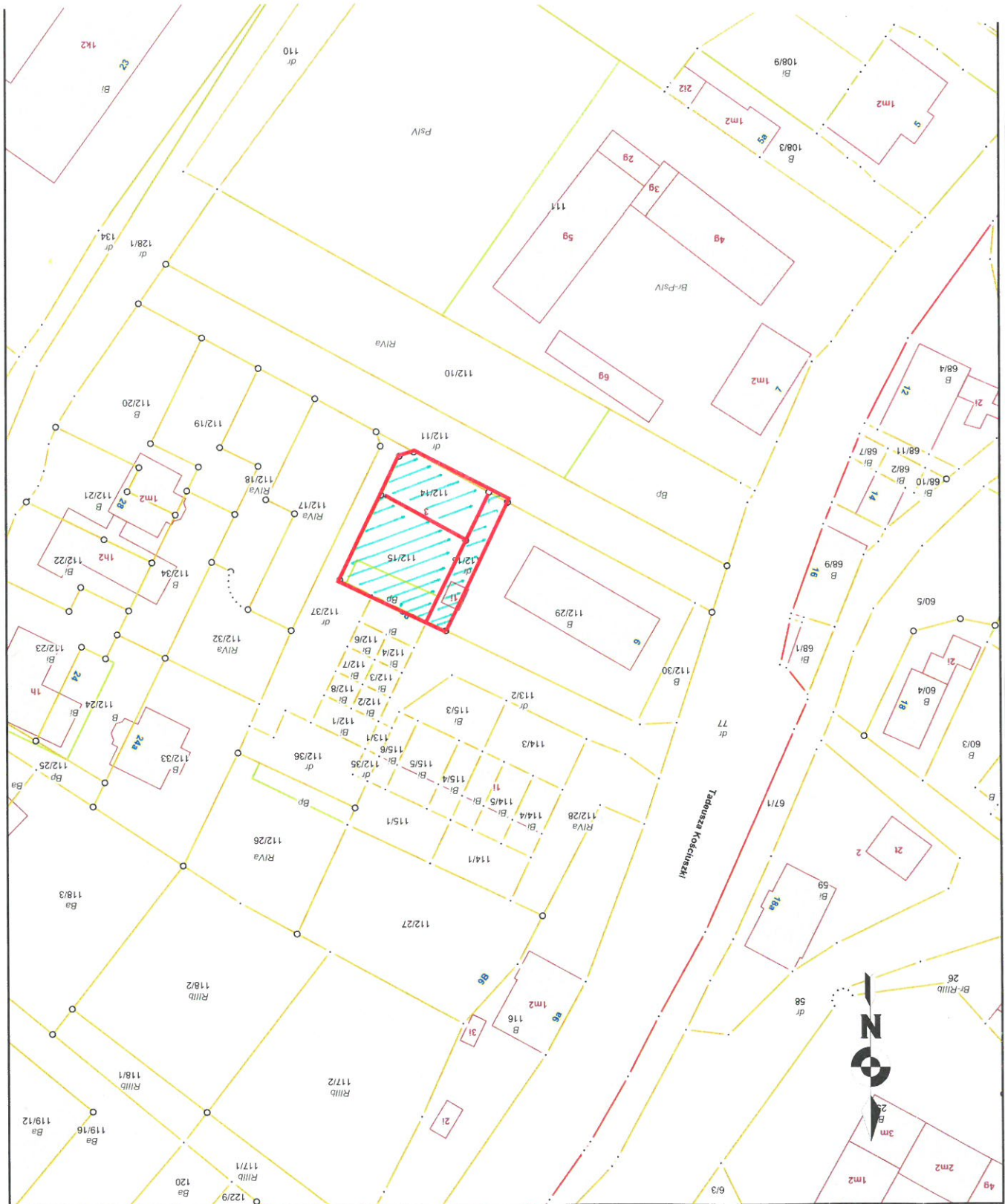
w ciągu 30 dni od dnia rozstrzygnięcia przetargu, nie później jednak niż do dnia zawarcia umowy notarialnej.

7. Koszty dokumentacji geodezyjnej, notarialnej oraz sądowe nabycia nieruchomości ponosi w całości kupujący.
8. Cena wywoławcza nie zawiera kosztów okazania granic nieruchomości. Okazanie granic nieruchomości może nastąpić na wniosek i koszt kupującego. Nieruchomość sprzedawana jest na podstawie danych z ewidencji gruntów i budynków. W przypadku ewentualnego wznowienia punktów granicznych wykonanego na koszt i staraniem nabywcy Gmina nie bierze odpowiedzialności za ewentualne różnice.
9. W przypadku nie przystąpienia oferenta, który wygrał przetarg, do zawarcia umowy notarialnej w wyznaczonym terminie, bez usprawiedliwienia, wadium przepada na rzecz Gminy.
10. Dodatkowe informacje na temat przetargu można uzyskać w Wydziale Gospodarki Gruntami i Rolnictwa Urzędu Miasta i Gminy w Pieszycach, pokój nr 12, tel. 074/ 8365- 268.
11. Zastrzega się możliwość unieważnienia przetargu.

Pieszycy, 24 października 2019 r.

**GMINA PIESZYCE**  
**OBRĘB ŚRODKOWE**  
**DZIAŁKI NR 112/13, 112/14**  
**112/15**

ZAŁĄCZNIK GRAFICZNY NR 1  
DO Zarządzenia Nr 243/2019  
Burmistrza Miasta i Gminy Pieszyce  
z dnia 25 października 2019 r.



- DZIAŁKA NUMER: 112/13, 112/14 i 112/15 (OBR. ŚRODKOWE)